

Energie-Geschäftsreise

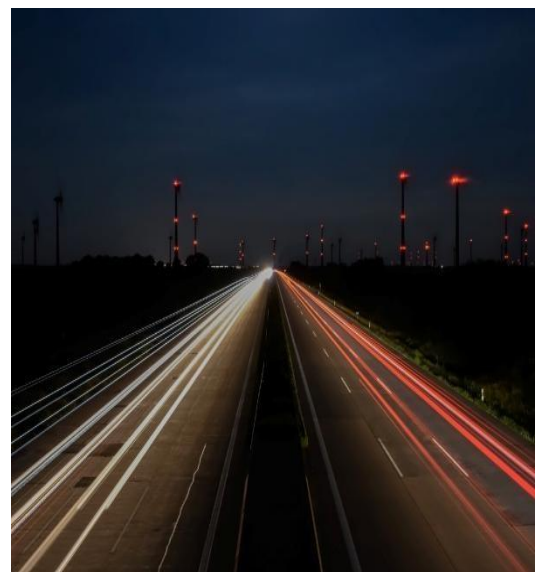
Übertragungsnetze in Brasilien: Technologielösungen für Netzausbau, Systemstabilität und Speicher



Im Fokus

Die Energie-Geschäftsreise Brasilien 2026 richtet sich an deutsche KMU, die Technologien und Lösungen für Übertragungsnetze, Netzstabilisierung und Batteriespeicher (BESS) anbieten. Im Mittelpunkt des Programms stehen individuell organisierte B2B-Gespräche mit sorgfältig vorqualifizierten brasilianischen Entscheidungsträgern aus Energiewirtschaft, Netzbetrieb und Infrastrukturprojektentwicklung.

Die Reise verbindet zwei Fachkonferenzen in São Paulo und Rio de Janeiro mit einem strukturierten B2B-Programm über alle fünf Tage. Ergänzend sind zwei gezielte Unternehmensbesuche vorgesehen, die als Bestandteil der Geschäftsreise konzipiert sind: Sie ermöglichen den direkten Zugang zu Beschaffungsverantwortlichen und Entscheidungsträgern führender brasilianischer Energieunternehmen, die aktiv Technologielösungen für das nationale Übertragungsnetz SIN beschaffen.



Hintergründe

Brasilien betreibt mit dem Sistema Interligado Nacional (SIN) eines der größten Stromübertragungsnetze der Welt, über 188.000 km Hochspannungsleitungen, 88 % erneuerbarer Energien im Strommix, und ein prognostizierter Spitzenlastanstieg auf rund 129 GW bis 2030. Diese strukturelle Transformation schafft unmittelbaren Technologiebedarf in den Bereichen Netzschutz, Transformatorentechnologie, SCADA/EMS, Power Quality, BESS-Systemintegration und Mittelspannungsschaltanlagen.

Für die Jahre 2026 und 2027 sind Übertragungsauktionen mit einem Gesamtvolumen von über 12 Mrd. USD geplant. Der brasilianische BESS-Markt wächst von ca. 400 Mio. USD auf prognostizierte 10 Mrd. USD bis 2030; die erste staatliche Speicherausschreibung ist für 2026 angekündigt. Als Partnerland der Hannover Messe 2026 sendet Brasilien zudem ein klares politisches Signal für Technologiepartnerschaften mit Deutschland. Diese Dynamik wird durch die seit 2008 bestehende Deutsch-Brasilianische Energiepartnerschaft politisch untermauert, die den bilateralen Rahmen für Technologiekooperationen zwischen beiden Ländern geschaffen hat.

Das erwartet Sie

Die Energie-Geschäftsreise unterstützt Sie mit aufeinander abgestimmten Modulen bei der gezielten Geschäftsanbahnung in Brasilien:

- **Zielmarktanalyse mit Profilen der Marktakteure:** Eigens angefertigte Studie zu Rahmenbedingungen, Projektpipeline und Kontaktdaten der wichtigsten brasilianischen Entscheidungsträger, TSOs, Regulierungsbehörden und Projektentwickler.
- **Individuell organisierte B2B-Gespräche (Kern des Programms):** Vorqualifizierte Einzelgespräche mit potenziellen Geschäftspartnern an allen fünf Reisetagen, koordiniert durch SBS und DINAMUS, auf das Produktportfolio jedes teilnehmenden Unternehmens abgestimmt.
- **Fachkonferenzen São Paulo und Rio de Janeiro:** Präsentation der deutschen Delegation vor einem qualifizierten brasilianischen Fachpublikum. Impulsvorträge zu Projektpipeline, Regulierung und Finanzierung. Paneldiskussionen mit brasilianischen Entscheidungsträgern.
- **Strukturierter Fachworkshop:** Ein von einem Branchenexperten moderierter Workshop, unterstützt durch ein digitales Kollaborationstool, bringt die deutschen Teilnehmenden in den direkten fachlichen Austausch mit brasilianischen Entscheidungsträgern aus Wissenschaft, Netzbetrieb und Beschaffung. Die Teilnehmenden gewinnen konkrete Einblicke in technische Anforderungen und Beschaffungsbedarfe des brasilianischen Marktes und erarbeiten gemeinsam mit den brasilianischen Partnern erste Kooperationsansätze.
- **Finanzierungsmodul – Global Gateway & Hermesdeckung:** Dedizierter Programmpunkt mit KfW-Vertretern zu EU Global Gateway Tenders und offenen Ausschreibungen im Rahmen der EU-LAC Investment Agenda. Briefing durch Euler Hermes / AGA zum Mobile Desk Lateinamerika und Exportkreditversicherung für Brasilien-Projekte.

Geschäftschancen

Aus diesen Informationen ergeben sich vielfältige Geschäftsmöglichkeiten für deutsche Unternehmen mit Hightech-Lösungen in den folgenden Segmenten:

- **Nachfrageentwicklung und Lastwachstum**
 - Netzschutztechnik
 - Transformatorentechnologie
 - Digitale Netzmanagementsysteme
 - Grid Monitoring & Smart Grid Lösungen
 - Hochleistungs-Schaltanlagen
 - Power Quality Lösungen
- **Speichertechnologien (BESS)**
 - Batterieintegration
 - PCS-Systeme
 - Energiemanagementsoftware
 - Netzgekoppelte Speichersysteme
- **Elektromobilität und Ladeinfrastruktur**
 - Schnellladeinfrastruktur (DC)
 - Flottenlösungen
 - Lastmanagementsysteme
 - Integration von Ladesystemen ins Netz
 - Vehicle-to-Grid Anwendungen:

Programmmentwurf

PHASE	TERMINE/ORT	ERLÄUTERUNG & SCHWERPUNKTE
Anreise & Vor-Ort-Briefing	Sonntag 18. Oktober --- São Paulo ---	<ul style="list-style-type: none"> ▪ Individuelle Anreise ▪ Willkommens-Briefing: Marktlage, Regulierung, aktuelle Projekte im SIN ▪ Kurzvorstellung der deutschen Delegation ▪ Networking-Dinner mit brasilianischen Branchenvertretern und Partnern
Fachkonferenz & Individuelle B2B-Gespräche	Montag 19. Oktober -- São Paulo --	<p>Ganztägiges Programm mit Schwerpunkt B2B</p> <ul style="list-style-type: none"> ▪ Fachkonferenz am Vormittag: Geschäftschancen Übertragungsnetze, BESS-Markt Brasilien, Projektpipeline 2026–2030 ▪ Impulsvortrag Global Gateway / EU-LAC Investment Agenda (KfW-Vertreter eingeladen) ▪ Impulsvortrag Euler Hermes / AGA: Exportkreditversicherung & Hermesdeckung für Brasilien-Projekte ▪ Individuell organisierte B2B-Gespräche am Nachmittag: mind. 4–5 Einzelgespräche pro Unternehmen mit vorqualifizierten Partnerunternehmen
Individuelle B2B-Gespräche & Gezielte Unternehmensbesuche	Dienstag, 20. Oktober --- São Paulo ---	<p>B2B-Kernprogramm</p> <ul style="list-style-type: none"> ▪ Individuell organisierte B2B-Gespräche am Vormittag: mind. 4–5 Einzelgespräche pro Unternehmen mit vorqualifizierten Partnerunternehmen ▪ Gezielter Unternehmensbesuch am Nachmittag (1 Termin, max. 2 Std.): ISA Energia Brasil / CTEEP – strukturiertes Beschaffungsgespräch für Technologieanbieter der Delegation; Präsentation laufender und geplanter Beschaffungsprojekte durch ISA-Einkauf ▪ Workshop on-site: aktuelle Normungsanforderungen ANEEL für Netzschutz und BESS ▪ Flug São Paulo → Rio de Janeiro am Abend
Fachkonferenz & Individuelle B2B-Gespräche	Mi., 21. Oktober Rio de Janeiro	<p>Ganztägiges Programm mit Schwerpunkt B2B</p> <ul style="list-style-type: none"> ▪ Fachkonferenz am Vormittag: Smart Grid und Systemstabilität im SIN, Speicherintegration, Regulierungsrahmen ANEEL ▪ Impulsvortrag EPE (Energieplanung): Netzentwicklungsplan 2026–2030 – konkrete Beschaffungsvorhaben ▪ Individuell organisierte B2B-Gespräche am Nachmittag: mind. 4–5 Einzelgespräche pro Unternehmen mit vorqualifizierten Partnerunternehmen
Individuelle B2B-Gespräche, Workshop ENEL	Do., 22. Oktober Rio de Janeiro	<p>Ganztägiges Programm mit Schwerpunkt B2B und Workshop</p> <ul style="list-style-type: none"> ▪ Individuell organisierte B2B-Gespräche am Vormittag: mind. 4–5 Einzelgespräche pro Unternehmen mit vorqualifizierten Partnerunternehmen ▪ Gezielter Unternehmensbesuch am Nachmittag (1 Termin, max. 2 Std.): ENEL Distribution Rio de Janeiro ▪ Im Anschluss folgt ein strukturierter Workshop mit Präsentation des ENEL-Projektportfolios sowie eine von einem Branchenexperten moderierte Diskussion über das Kooperationspotenzial mit deutschen Unternehmen.
Delegations-Debriefing	Freitag, 22. Oktober --- Rio de Janeiro ---	<p>Abschluss-Programm</p> <ul style="list-style-type: none"> ▪ Vormittags (max. 1h30 Std.): Optionaler Besuch bei UFRJ/CEPEL, dem größten Forschungsinstitut für elektrische Energie in Südamerika mit einem Smart-Grid-Labor, das in Partnerschaft mit dem Fraunhofer-Institut eingerichtet wurde ▪ Delegations-Debriefing: Ergebnisse, Next Steps, Follow-up-Strategie für den brasilianischen Markt ▪ Individuelle Abreise

Die Exportinitiative Energie

Die Exportinitiative Energie des Bundesministeriums für Wirtschaft und Energie ist das zentrale Sprungbrett für deutsche KMU der Energiebranche, die international erfolgreich wachsen wollen. Mit fundierter Expertise, starken Netzwerken und Förderprogrammen schafft sie die Voraussetzungen für nachhaltigen, wirtschaftlichen Erfolg und positioniert klimafreundliche Energielösungen „Made in Germany“ weltweit.

Weitere Informationen finden Sie unter: www.german-energy-solutions.de und wird von der SBS systems for business solutions GmbH durchgeführt.

SBS systems for business solutions GmbH

SBS ist ein privates, international tätiges Beratungsunternehmen, das sich auf die Internationalisierung von Unternehmen spezialisiert hat. Seit vielen Jahren konzipiert und realisiert SBS im Auftrag des Bundesministeriums für Wirtschaft und Energie maßgeschneiderte Exportförderprojekte, insbesondere im Rahmen der Exportinitiative Umweltechnologien. Mit einem starken Netzwerk und umfassender Projekterfahrung unterstützt SBS deutsche Unternehmen dabei, neue Auslandsmärkte zu erschließen und ihre innovativen Technologien erfolgreich international zu positionieren.

Impressum

Herausgeber

SBS systems for business solutions GmbH

Text und Redaktion

SBS systems for business solutions GmbH, Denise de Almeida Peres

Bildnachweis

www.vecteezy.com